

Kod ucznia

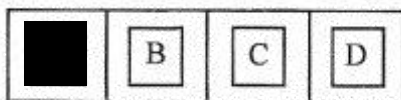
Data urodzenia ucznia
Dzień miesiąc rok

**Wojewódzki Konkurs Geograficzny
dla uczniów gimnazjów
województwa wielkopolskiego**

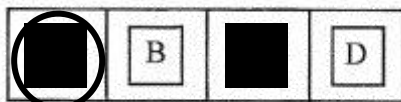
**ETAP WOJEWÓDZKI
Rok szkolny 2017/2018**

Instrukcja dla ucznia

1. Sprawdź, czy test zawiera 11 stron. Ewentualny brak stron lub inne usterki zgłoś Komisji.
2. Czytaj uważnie wszystkie teksty i zadania.
3. Pisz czytelnie i używaj tylko długopisu lub pióra z czarnym lub niebieskim tuszem/atramentem. Nie używaj korektora.
4. Test, do którego przystępujesz, zawiera **23 zadania**. Wśród nich są zadania zamknięte i zadania otwarte wymagające krótkiej oraz dłuższej odpowiedzi.
5. Do każdego zadania zamkniętego zaproponowano cztery odpowiedzi, oznaczone literami: A, B, C, D. Wybierz **tylko jedną odpowiedź** i zamaluj **długopisem odpowiedzią kratkę** (do kodowania odpowiedzi nie można używać ołówka) z odpowiadającą jej literą na karcie odpowiedzi, np. gdy wybrałeś odpowiedź „A”:



Staraj się nie popełniać błędów przy zaznaczaniu odpowiedzi, ale jeśli się pomylisz, błędne zaznaczenie otocz kółkiem i zaznacz inną odpowiedź:



6. W zadaniach otwartych, zapisz **pełne rozwiązania** starannie i czytelnie w miejscach wyznaczonych przy poszczególnych zadaniach. Pamiętaj, że pominięcie argumentacji lub istotnych obliczeń w rozwiązaniu zadania otwartego może spowodować, że za to rozwiązanie nie będziesz mógł dostać pełnej liczby punktów. Pomyłki przekreślaj (nie stosuj korektora).
7. Redagując odpowiedzi do zadań, możesz wykorzystać miejsca opatrzone napisem **Brudnopis**. Zapisy w brudnopisie nie będą sprawdzane i oceniane.
8. Możesz korzystać z cyrkla i linijki oraz kalkulatora prostego.
9. Podczas trwania konkursu nie możesz korzystać ani z pomocy naukowych, ani podpowiedzi kolegów – narażasz ich i siebie na dyskwalifikację. Nie wolno Ci również zwracać się z jakimikolwiek wątpliwościami do członków Komisji.
10. Aby uzyskać tytuł laureata konkursu musisz uzyskać **42 punkty**.
11. Na udzielenie odpowiedzi masz **60 minut**.

Życzymy Ci powodzenia!

Wypełnia Komisja (po rozkodowaniu prac)

.....
Imię i nazwisko ucznia

Uczeń uzyskał: /50 pkt.

ETAP WOJEWÓDZKI
Wojewódzki Konkurs Geograficzny dla uczniów gimnazjów
województwa wielkopolskiego

CZĘŚĆ I

Tylko jedna odpowiedź jest prawidłowa!

Rozwiązania przenieś na kartę odpowiedzi – str. 11.

1. Morskie wody wewnętrzne, które stanowią część terytorium Polski to m.in.:
 - a) pas wód o szerokości 12 mil morskich od linii brzegowej,
 - b) Zalew Kamiński, Zatoka Pucka i część Zalewu Szczecińskiego,
 - c) Zatoka Gdańska, Zalew Szczeciński i Zatoka Pomorska,
 - d) pas wód o szerokości 24 mil morskich od linii brzegowej.

2. Przykład konsekwencji rozciągłości równoleżnikowej Polski:
 - a) latem dzień dłuższy na północy,
 - b) wcześniejszy zachód Słońca w Opolu niż w Warszawie,
 - c) późniejszy wschód Słońca w Poznaniu niż w Sandomierzu,
 - d) położenie w jednej strefie klimatycznej.

3. Dorzecza, które swoim zasięgiem obejmują obszar Polski to m.in.:
 - a) Łaby, Pregoly, Dźwiny, Padu,
 - b) Odry, Dunaju, Donu, Parsęty,
 - c) Pregoly, Niemna, Dniestru, Łaby,
 - d) Wisły, Dunaju, Dniepru, Peczory.

4. Miejscowości położone przy granicy Polski z Ukrainą:
 - a) Hrebenne, Dorohusk i Medyka,
 - b) Dorohusk, Białowieża i Puńsk,
 - c) Sławatycze, Bobrowniki i Sejny,
 - d) Terespol, Medyka i Muszyna.

5. Powiaty położone w bezpośrednim sąsiedztwie powiatu poznańskiego:
 - a) gnieźnieński, złotowski, wolsztyński i krotoszyński,
 - b) wrzesiński, kościański, wągrowiecki i nowotomyski,
 - c) obornicki, pilski, chodzieski i gostyński,
 - d) grodziski, koniński, międzychodzki i kaliski.

6. Miasta województwa wielkopolskiego uporządkowane wg rosnącej liczby ludności:
 - a) Gniezno, Kalisz, Piła, Leszno,
 - b) Ostrów Wielkopolski, Konin, Piła, Gniezno,
 - c) Konin, Piła, Gniezno, Poznań,
 - d) Leszno, Gniezno, Ostrów Wielkopolski, Konin.

7. Przeważający obecnie w Polsce kierunek migracji wewnętrznych:
 - a) ze wsi do małych miast,
 - b) z dużych miast na pobliskie tereny wiejskie,
 - c) z dużych miast do małych miast,
 - d) z małych miast na tereny wiejskie.

ETAP WOJEWÓDZKI
Wojewódzki Konkurs Geograficzny dla uczniów gimnazjów
województwa wielkopolskiego

8. Województwa uszeregowane malejąco pod względem gęstości sieci kolejowej:
- dolnośląskie, wielkopolskie, mazowieckie,
 - warmińsko-mazurskie, kujawsko-pomorskie, małopolskie,
 - lubuskie, opolskie, śląskie,
 - śląskie, podlaskie, dolnośląskie.
9. Akwen (obszar wodny), w granicach którego transport wodny ma największe znaczenie gospodarcze:
- Jeziro Śniardwy,
 - Jeziro Solińskie,
 - Świna,
 - Nogat.
10. Spośród wymienionych, największy udział zatrudnienia w rolnictwie mają województwa:
- lubuskie i pomorskie,
 - wielkopolskie i łódzkie,
 - śląskie i mazowieckie,
 - podlaskie i lubelskie.
11. Pogoda w Polsce kształtowana przez powietrze polarne kontynentalne:
- latem ciepło i sucho, zimą słonecznie i bardzo niskie temperatury powietrza,
 - latem obfite opady, zimą ocieplenie i częste mgły,
 - zimą intensywne opady śniegu, wiosną i jesienią przymrozki,
 - latem ochłodzenie, zimą ocieplenie, całoroczne opady.
12. Klimatu Polski nie charakteryzuje:
- przewaga wiatrów zachodnich,
 - duża zmienność typów pogody,
 - wyższe sumy opadów atmosferycznych w półroczu ciepłym,
 - największa liczba dni pogodnych na zachodzie Polski.
13. Jaskinie krasowe znajdujące się w Tatrach Zachodnich:
- Grota Łokietka i Jaskinia Wielka Śnieżna,
 - Jaskinia Mroźna i Jaskinia Mylna,
 - Jaskinia Raj i Smocza Jama,
 - Jaskinia Raptawicka i Jaskinia Niedźwiedzia.
14. Pasma górskie otaczające Kotlinę Kłodzką:
- Karkonosze, Gorce i Góry Bystrzyckie
 - Góry Stołowe, Góry Izerskie i Góry Wałbrzyskie,
 - Góry Złote, Góry Stołowe i Masyw Śnieżnika,
 - Góry Kamienne, Góry Kaczawskie i Góry Stołowe.
15. Parki narodowe włączone do sieci rezerwatów biosfery UNESCO:
- Słowiński PN, Babiogórski PN i Kampinoski PN,
 - Wielkopolski PN, Tatrzański PN i Pieniński PN,
 - Bieszczadzki PN, Ojcowski PN i Świętokrzyski PN,
 - Woliński PN, Biebrzański PN i Magurski PN.

Rozwiązania przenieś na kartę odpowiedzi – str. 11.

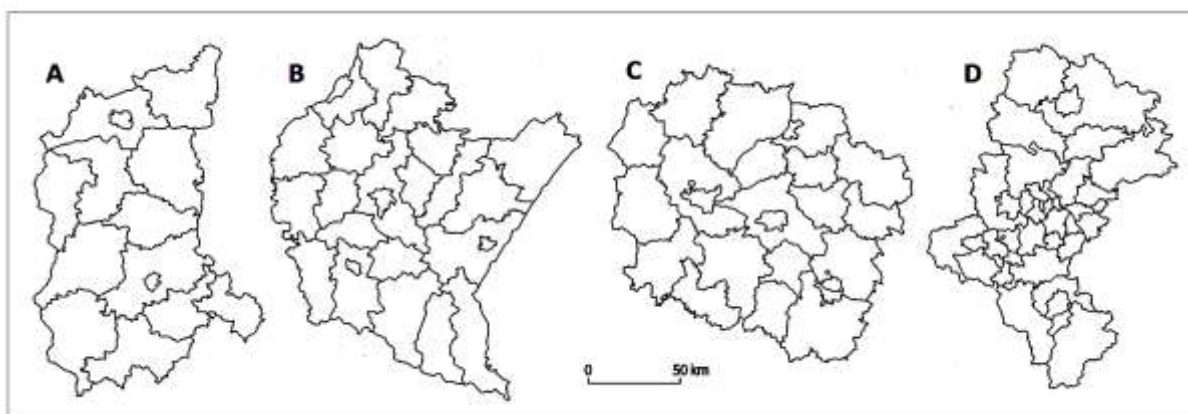
ETAP WOJEWÓDZKI
Wojewódzki Konkurs Geograficzny dla uczniów gimnazjów
województwa wielkopolskiego

CZĘŚĆ II

Przy każdym zadaniu podana jest liczba możliwych do uzyskania punktów.

16. Rozpoznaj zamieszczone poniżej kontury województw Polski, przy odpowiadających im oznaczeniach literowych zapisz nazwy (wybrane z podanych). (0 – 4) /

województwa: *dolnośląskie, małopolskie, śląskie, wielkopolskie,*
podkarpackie, lubuskie, kujawsko-pomorskie



A.

C.

B.

D.

17. Oceń prawdziwość zdań, zaznaczając literę **P** – prawdziwe lub **F** – fałszywe.

(0 – 3) /

1.	Wszystkie kraje nadbałtyckie należą do Unii Europejskiej i są członkami Rady Państw Morza Bałtyckiego.	P	F
2.	Największy w Polsce terminal promowy znajduje się w Świnoujściu.	P	F
3.	Port morski w Gdańsku jest największym w Polsce portem pod względem ilości przeładowywanych towarów.	P	F

ETAP WOJEWÓDZKI
Wojewódzki Konkurs Geograficzny dla uczniów gimnazjów
województwa wielkopolskiego

18. Uzupełnij nazwy portów lotniczych, wpisując wybraną z podanych nazwę miejscowości lub dzielnicy związanej z ich lokalizacją. (0 – 4) /

Balice, Strachowice, Rębiechowo, Jasionka, Szymany

- a) Port lotniczy Wrocław-
- b) Port lotniczy Rzeszów-
- c) Port lotniczy Kraków-
- d) Port lotniczy Gdańsk-

19. Na podstawie zamieszczonych informacji rozpoznaj rośliny uprawiane w Polsce, ich nazwy wybrane z podanych wpisz w odpowiednie miejsca tabeli.

(0 – 4) /

jęczmień, chmiel, owies, jabłonie, śliwy

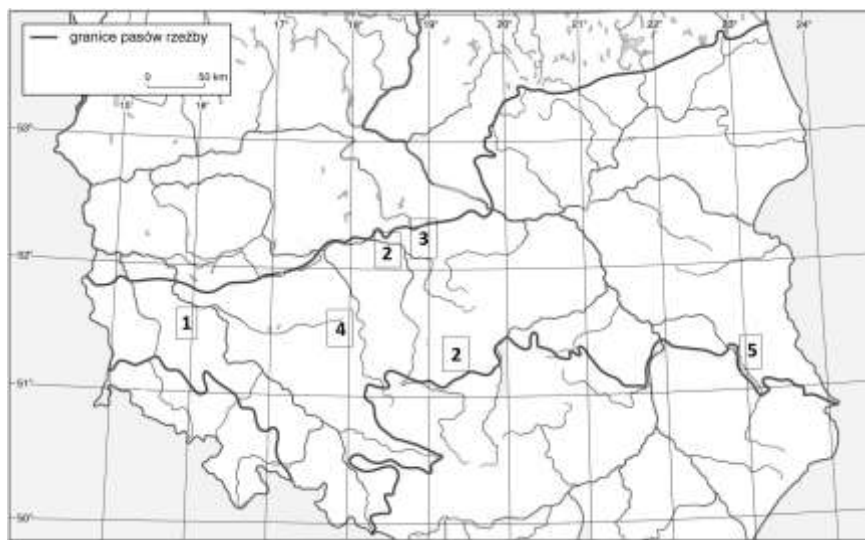
Lp.	Informacje	Nazwa rośliny
1.	Uprawy koncentrują się na Nizinie Mazowieckiej. Polska jest liderem w produkcji i eksporcie wśród państw Unii Europejskiej a także znajduje się w czołówce światowych producentów.	
2.	Roślina ma niewielkie wymagania klimatyczne i glebowe. Uprawiana jest głównie we wschodniej części kraju oraz na terenach podgórskich i górskich.	
3.	Roślina o dużych wymaganiach glebowych, uprawiana m.in. na Pojezierzu Kujawskim i Równinie Wrocławskiej. Wykorzystywana jest do produkcji kasz, słoðu oraz jako roślina pastewna.	
4.	Ze względu na duże wymagania glebowe i klimatyczne (duże nasłonecznienie) największe obszary upraw tej rośliny są na Wyżynie Lubelskiej. Znajduje ona zastosowanie m.in. w przemyśle piwowarskim i farmaceutycznym.	

ETAP WOJEWÓDZKI
Wojewódzki Konkurs Geograficzny dla uczniów gimnazjów
województwa wielkopolskiego

20. Na mapie konturowej cyframi 1 – 5 oznaczono wybrane miejsca pozyskiwania surowców mineralnych na obszarze nizin środkowopolskich. Uzupełnij tabelę wpisując nazwy surowców rozpoznanych na podstawie zamieszczonych informacji oraz odpowiadające im oznaczenie z mapy. (Nazwy surowców wybierz z podanych.)

(0 – 4) /

*rudy miedzi, rudy żelaza, gaz ziemny,
sól kamienna, węgiel brunatny, węgiel kamienny*



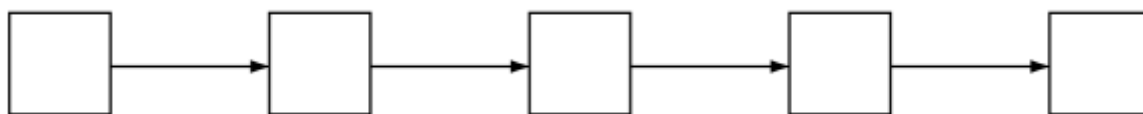
Mapa do zadania 20

	Informacje	Nazwa surowca mineralnego	Przykład występowania surowca (mapa: 1 – 5)
A.	Surowiec zwany <i> błękitnym paliwem</i> , przy spalaniu charakteryzuje się niższą emisją szkodliwych substancji w porównaniu do innych paliw kopalnych.		
B.	W oparciu o ten surowiec pracuje największa elektrownia ciepła w Polsce.		
C.	Surowiec ten zaliczany jest do rud metali kolorowych, ma szerokie zastosowanie w produkcji m.in. urządzeń elektrycznych.		
D.	Jest jednym z ważniejszych surowców w przemyśle chemicznym i spożywczym.		

ETAP WOJEWÓDZKI
Wojewódzki Konkurs Geograficzny dla uczniów gimnazjów
województwa wielkopolskiego

21. Uzupełnij schemat. Wpisz w odpowiedniej kolejności litery, którymi oznaczono poniższe informacje tak, by powstał chronologiczny zapis wydarzeń geologicznych. Zapis rozpocznij od wydarzenia najstarszego. (0 – 2) /

- A. sfałdowanie i wypiętrzenie Sudetów
- B. zlodowacenie na obszarze Polski
- C. powstanie pokładów wapieni Wyżyny Krakowsko-Częstochowskiej
- D. powstanie gnejsów Gór Sowich
- E. powstanie złóż soli kamiennej w okolicach Wieliczki



22. Atrakcjom turystycznym przyporządkuj wybraną z podanych nazwę miasta, na terenie którego się znajdują. (0 – 4) /

Zakopane, Zielona Góra, Rzeszów, Łódź, Białystok,

Lp.	Wybrane przykłady atrakcji turystycznych	Nazwa miasta
1.	<ul style="list-style-type: none"> • Muzeum Historii Medycyny i Farmacji, • sobór Mikołaja Cudotwórcy, • pałac Branickich; 	
2.	<ul style="list-style-type: none"> • ulica Piotrkowska, jeden z najdłuższych deptaków Europy, • pałac Izraela Poznańskiego, • Centralne Muzeum Włókiennictwa znajdujące się w Białej Fabryce Geyera; 	
3.	<ul style="list-style-type: none"> • w centralnej części miasta, na Winnym Wzgórzu, zlokalizowany Park Winny z Palmiarnią, • jest jednym z najdalej na północ położonych miast europejskich, w którym uprawia się winorośl; 	
4.	<ul style="list-style-type: none"> • Podziemna Trasa Turystyczna pod Rynkiem, która powstała z połączenia dawnych miejskich piwnic, • ścieżka przyrodnicza wzdłuż Wisłoka, • Muzeum Dobranocek; 	

ETAP WOJEWÓDZKI
Wojewódzki Konkurs Geograficzny dla uczniów gimnazjów
województwa wielkopolskiego

CZĘŚĆ III

23. Do tabeli wpisz wybrane z niżej podanych nazwy jezior rozpoznanych na podstawie opisów oraz odpowiadające im numery zamieszczone na mapie (str. 9).

(0 – 10) /

Czorszyńskie, Druzno, Gardno, Jeziorak, Jeziorsko, Koronowskie,
Powidzkie, Wigry, Wielimie, Włocławskie, Żarnowieckie

Nr na mapie	Nazwa jeziora	Informacje
		Zbiornik zaporowy utworzony na trzeciej pod względem długości rzece w Polsce.
		Jezioro położone na terenie parku narodowego, przepływa przez nie rzeka Czarna Hańcza.
		Jezioro rynnowe, nad którym zlokalizowana jest największa w Polsce elektrownia szczytowo-pompowa.
		Jezioro morenowe na Pojezierzu Drawskim, przez które przepływa rzeka Gwda.
		Jezioro przybrzeżne położone na terenie parku narodowego, przepływa przez nie rzeka Łupawa.
		Największe jezioro polodowcowe na terenie województwa wielkopolskiego.
		Najdłuższe naturalne jezioro w Polsce, nad nim położone jest miasto Iława.
		Jest pozostałością po dawnej zatoce morskiej, stąd płynąc kajakiem w kierunku północnym, można dotrzeć do Elbląga.
		Największy pod względem powierzchni sztuczny zbiornik w Polsce.
		Jezioro antropogeniczne, które powstało przez wybudowanie zapory na Brdzie.

ETAP WOJEWÓDZKI
Wojewódzki Konkurs Geograficzny dla uczniów gimnazjów
województwa wielkopolskiego



Mapa do zadania 23.

ETAP WOJEWÓDZKI
Wojewódzki Konkurs Geograficzny dla uczniów gimnazjów
województwa wielkopolskiego

Brudnopis

ETAP WOJEWÓDZKI
Wojewódzki Konkurs Geograficzny dla uczniów gimnazjów
województwa wielkopolskiego

KARTA ODPOWIEDZI (do zadań zamkniętych)

Kod ucznia

--	--	--	--

Data urodzenia ucznia

dzień		miesiąc			rok		

Numer zadania	Odpowiedzi				Liczba punktów (wypełnia komisja)
1	A	B	C	D	
2	A	B	C	D	
3	A	B	C	D	
4	A	B	C	D	
5	A	B	C	D	
6	A	B	C	D	
7	A	B	C	D	
8	A	B	C	D	
9	A	B	C	D	
10	A	B	C	D	
11	A	B	C	D	
12	A	B	C	D	
13	A	B	C	D	
14	A	B	C	D	
15	A	B	C	D	

(wypełnia komisja)

Suma punktów za zadania zamknięte

--	--

Suma punktów za zadania otwarte

--	--

Suma punktów za cały arkusz

--	--