

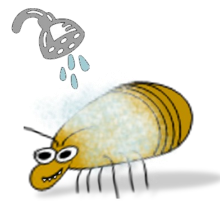


## Mity o wszawicy

**Mit**

**Wszawica wynika z brudu i braku higieny.**

Dbłość o higienę osobistą i status społeczny nie mają wpływu na częstość występowania wszawicy. Może się nią zarazić każda osoba przez kontakt z chorym lub jego rzeczami osobistymi.



**Mit**

**Wszy potrafią skakać i pływać.**

Pasożyty te poruszają się wyłącznie poprzez pełzanie. Zarażenie następuje w wyniku bliskiego kontaktu z chorym lub jego rzeczami osobistymi.



**Mit**

**W przypadku stwierdzenia wszawicy u dziecka należy ogolić mu głowę.**

Wystarczy zastosować dostępne preparaty zwalczające pasożyty.



**Mit**

**Wszawica jest wyłącznie problemem estetycznym.**

Wszawica jest także problemem zdrowotnym. Powoduje wystąpienie swędzących grudek zapalnych, które po zdrapaniu mogą ulec wtórnym zakażeniom bakteryjnym.





## Mity o wszawicy

**Mit**

**Zwierzęta domowe mogą być źródłem zakażenia.**

Wesz ludzka nie bytuje na zwierzętach, dlatego nie jest konieczne przeglądanie sierści w obawie, że mogą być przyczyną zakażenia.



**Mit**

**Dokładne umycie głowy szamponem pozwoli pozbyć się wszy.**

Wszy dzięki specjalnym odnóżom i pazurkom czepnym silnie przytwierdzają się do włosów. Gnidy są przyczepiane do włosów specjalną wydzieliną, która nie rozpuszcza się w wodzie i jest trudna do usunięcia.



**Mit**

**Wszy mają tylko dzieci.**

Zarażeniu się wszawicą sprzyjają duże skupiska ludzi. Dlatego choroba ta jest szczególnie popularna wśród dzieci uczęszczających do przedszkoli czy szkół. Jednakże do zarażenia może dojść w każdym wieku.

