

STOPIEŃ WOJEWÓDZKI – klucz odpowiedzi
Wojewódzki Konkurs Geograficzny dla uczniów gimnazjów
województwa wielkopolskiego

CZĘŚĆ I

Prawidłowe odpowiedzi.

(0-10)

Numer zadania	1	2	3	4	5	6	7	8	9	10
Odpowiedź	d	c	d	a	b	a	a	d	c	a

CZĘŚĆ II

Zadanie 11.

Rozwiązanie:

3,3 cm – 495 km / 3,3

1 cm – 150 km

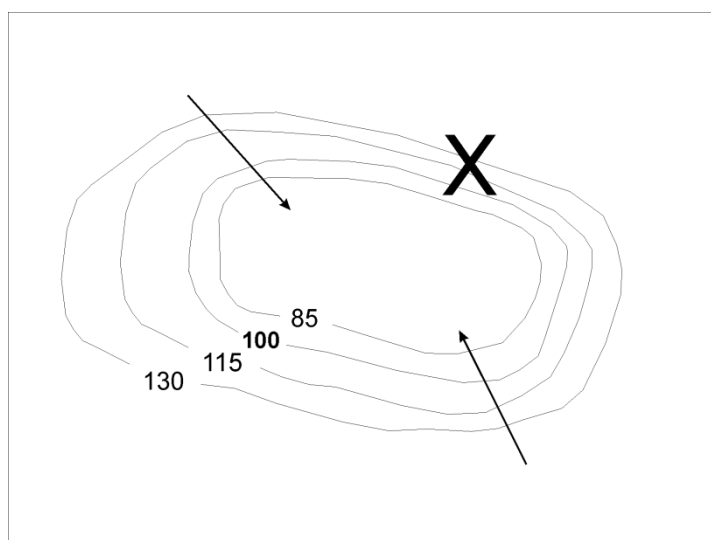
1 : 15 000 000

Odpowiedź: Skala mapy wynosi 1: 15 000 000.

Za każde poprawne działanie, zapis skali (liczbowa lub mianowana) i odpowiedź **1 pkt**

Razem 0-4 pkt

Zadanie 12.



Za każde poprawne zaznaczenie **1 pkt**

Uwaga wystarczy jedna poprawnie zaznaczona strzałka

Razem 0-3 pkt

Zadanie 13.

a	C
b	A
c	F
d	E
e	D

Za każde poprawne dopasowanie **1 pkt**

Razem 0-5 pkt

Zadanie 14.

- Państwo ma ujemny przyrost naturalny, gdy *liczba zgonów przewyższa liczbę urodzeń* / *liczba urodzeń przewyższa liczbę zgonów*.
- „Kocioł bałkański” to określenie na sytuację geopolityczną na Bałkanach powstałą na skutek przemieszania *wyznaniowego* / *rasowego* ludności.
- Konsumpcyjny styl życia polega na *usprawiedliwionej* / *nieusprawiedliwionej* (rzeczywistymi potrzebami oraz kosztami ekologicznymi, społecznymi czy indywidualnymi) konsumpcji dóbr materialnych i usług.
- w Polsce wzrasta liczba imigrantów z *Ukrainy* / *Syrii*.

Za każde poprawne określenie **1 pkt**

Razem 0-4 pkt

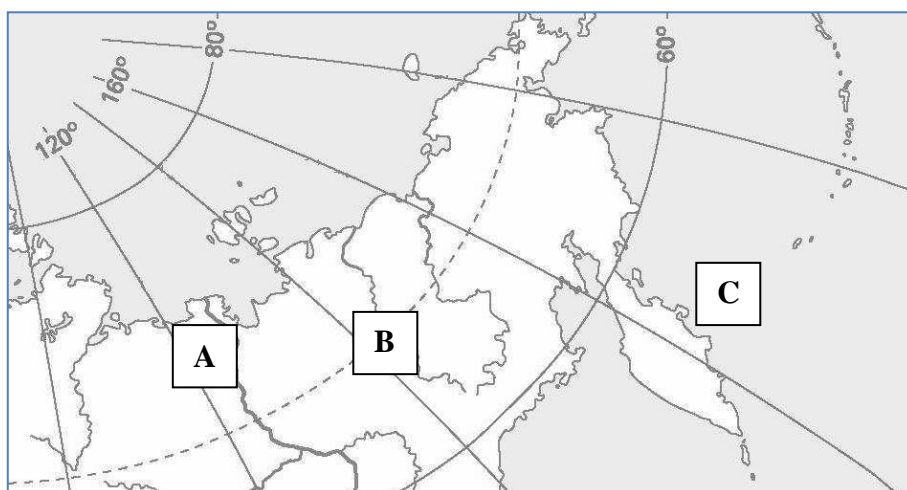
Zadanie 15.

b - 1, e - 2, c - 3, a - 4, d - 5

Za każde poprawne przyporządkowanie **1 pkt**

Razem 0-5 pkt

Zadanie 16.



A - Góry Czekanowskiego; B - Góry Czerskiego; C - Góry Dybowskię

Za każde poprawne zaznaczenie na mapie **1 pkt**

Razem 0-3 pkt

Zadanie 17.

a	2
b	4
c	1
d	3

Za każde poprawne dopasowanie **1 pkt**

Razem 0-4 pkt

Zadanie 18.

przykładowe HIPOTEZY:

- wybór trudnych szlaków przez słabo doświadczonych turystów;
- słabe przygotowanie turystów na zmiany pogody.

Za każdą poprawnie sformułowaną hipotezę **1 pkt**

Razem 0-2 pkt

Zadanie 19.

Przyporządkuj rodzaj działalności gospodarczej do odpowiednich miast lub ich okolic.

Miasta do wyboru: Gdynia, Polkowice, Olkusz, Jastrzębie Zdrój, Mielec, Kruszwica, Police, Krasnystaw, Wysoka Mazowiecka, Poznań, Grójec.

Rodzaj działalności ekonomicznej	Miasto lub okolice
Wydobycie węgla kamiennego	Jastrzębie Zdrój
Wydobycie rud miedzi	Polkowice
Wydobycie rud cynku i ołowiu	Olkusz
Produkcja statków	Gdynia
Produkcja śmigłowców	Mielec
Produkcja nawozów sztucznych	Police
Produkcja oleju rzepakowego	Kruszwica
Produkcja serów	Wysoka Mazowiecka
Uprawa chmielu	Krasnystaw
Uprawa jabłek	Grójec

Za każdą poprawną odpowiedź **1 pkt**

Razem 0-10 pkt