

# Konferencja Wielkopolskiego Kuratora Oświaty „Wymiany międzynarodowe i interdyscyplinarne projekty eTwinning”

Wsparcie oferowane przez  
Polsko-Niemiecką Współpracę Młodzieży



Dominik Mosaiczuk  
[dominik.mosaiczuk@pnwm.org](mailto:dominik.mosaiczuk@pnwm.org)

16 listopada 2021

# Polsko-Niemiecka Współpraca Młodzieży



Polsko-Niemiecka Współpraca Młodzieży to organizacja międzynarodowa powołana w 1991 r. przez rządy Polski i Niemiec.

Dofinansowuje, inicjuje i merytorycznie wspiera polsko-niemieckie (i trójstronne) spotkania młodzieży i animatorów wymian.

Od początku swej działalności PNWM dofinansowała już blisko 80 tys. projektów, w których wzięło udział ponad 3 mln młodych ludzi.



Anna Popowicz – Pełnomocnik Rządu ds. Kobiet i rodziny oraz Angela Merkel – pełniąca wówczas funkcję Federalnej Minister ds. Kobiet i Młodzieży, podpisują umowę o powstaniu Polsko-Niemieckiej Współpracy Młodzieży

## PNWM przyznaje dotacje na:

- **polsko-niemieckie spotkania młodzieży** (dofinansowuje koszty programu, podróży i pośrednictwa językowego)
- **przygotowawcze i podsumowujące spotkania organizatorów wymiany** (partnerów projektu) oraz podobne spotkania **młodzieży** (w czasie pandemii) **spotkania online i hybrydowe**
- **projekty trójstronne** z udziałem dowolnego 3. kraju (szczególnie dofinansowanie dla krajów Partnerstwa Wschodniego i Rosji)
- **indywidualne oraz grupowe praktyki młodzieży** w kraju sąsiada (niezależnie od branży)
- **szkolenia i hospitacje dla organizatorów wymian** (w dowolnej tematyce powiązanej z polsko-niemiecką wymianą młodzieży)
- **indywidualną wymianę młodzieży** (od I 2022: dla osób w wieku 15+, które w ostatnich 3 latach brały udział w wymianie grupowej)

## PNWM oferuje także:

- **pomoc przy poszukiwaniu partnera wymiany** (seminaria kontaktowe, giełda ogłoszeń online)
  - **doradztwo** dotyczące finansowania, przygotowania i przeprowadzenia programu wymiany
  - **konferencje, seminaria, fora, szkolenia** poświęcone różnym aspektom wymiany młodzieży
- **publikacje** (zwykle bezpłatne) dot. metodyki wymiany, historii i krajoznawstwa, animacji językowej

## Formalne i merytoryczne kryteria uzyskania dofinansowania spotkań młodzieży:

- **zasada partnerstwa:** we wniosku i projekcie występują wspólnie partnerzy z Polski i Niemiec
- **wiek uczestników:** (7)-26 lat
- **długość wspólnego programu:** 4-28 dni
- **zrównoważona liczba uczestników z Polski i Niemiec** (ew. także kraju trzeciego), **stałe grupy**
- **liczba opiekunów adekwatna do wielkości grupy** (szczególne sytuacje wymagają uzasadnienia)
- **program jest przygotowany z zaangażowaniem młodzieży i wspólnie realizowany** przez obie (ewent. trzy) grupy
- **spotkanie wspiera integrację i wzajemne poznanie się młodzieży, nie jest wyłącznie wyjazdem rekreacyjno-turystycznym**

## PNWM nie może dotować:

- **projektów** wyłącznie turystycznych, komercyjnych, wielonarodowych (uczestnicy z ponad 3 krajów)
  - **kosztów instytucjonalnych (np. personelu) i zakupu środków trwałych**
    - **studiów i programów naukowych**

**CZAS WOLNY**



**ANIMACJA JĘZYKOWA**



**ENERGISER**

**EWALUACJA**



**INTEGRACJA GRUPY**



**WSPÓLNY PROGRAM**



**TEAMBUILDING**

**Dobry program  
MUST HAVE!**



**PARTYCYPACJA  
MŁODZIEŻY**



**INTERKULTUROWOŚĆ  
/ RÓŻNORODNOŚĆ**



**METODY AKTYWNE**

# KORZYŚCI



- **swoboda wyboru terminu, miejsca (w Polsce i/lub Niemczech, ewent. kraju trzecim), długości, tematu i metod projektu**
- **stały nabór wniosków**
- **łatwe do spełnienia kryteria** (dofinansowanie uzyskuje 99% wniosków)
- **bardzo uproszczone formalności** (m.in. krótkie formularze wniosków i sprawozdań)
- **duża elastyczność we wprowadzaniu zmian w projekcie** (termin, miejsce, liczba uczestników itp.), także po formalnym wydaniu decyzji o dofinansowaniu
- **brak ograniczeń w liczbie składanych wniosków**
- **bieżące wsparcie ze strony PNWM** (doradztwo, szkolenia, spotkania informacyjne, publikacje itp.)



# DOTACJE PNWM



- **PNWM przyznaje dotacje w oparciu o stawki na osobę i dzień programu**
- **Na wysokość stawki, a w efekcie dotacji wpływ mają:** liczba uczestników (młodzieży i opiekunów), liczba dni wspólnego programu, miejsce zakwaterowania (w rodzinach; poza rodzinami, np. w schronisku czy hotelu; ewent. w wyspecjalizowanych domach spotkań młodzieży). Po otrzymaniu rozliczenia PNWM bierze też pod uwagę rzeczywistą wysokość kosztów i wpływów z innych źródeł.
- **Gospodarze spotkania** występują w imieniu obu grup o dofinansowanie kosztów programu i ewent. pośrednictwa językowego, w przypadku projektów trójstronnych – także o dotację do kosztów podróży grupy z kraju trzeciego.
- **Goście** występują o dofinansowanie swoich kosztów podróży z miejsca zamieszkania do miejsca projektu.
- **Wniosek** należy złożyć (najlepiej 😊) 3 mies. przed projektem. Nabór prowadzony jest na bieżąco, do wyczerpania środków PNWM.
- Obowiązuje **elektroniczny system składania i rozliczania wniosków** (portal OASE, [www.pnwm.org/oase](http://www.pnwm.org/oase))

Dominik Mosaiczuk  
dominik.mosaiczuk@dpjw...  
OASE-Hotline:  
22 / 518 89 25

Wylogowanie



[Wnioski i rozliczenia w przygotowaniu](#)

[Złóż nowy wniosek](#)

[Złóż rozliczenie](#)

[Załaduj pliki](#)

[Moje konto](#)

Witamy w OASE - elektronicznym systemie składania i rozliczania wniosków do PNWM.

## GOSPODARZ

Max. dotacja do kosztów programu (dzień/osoba)	PLN	EUR	PLN	EUR
Zakwaterowanie u rodzin	40,-	12,-	+ 15,-	+ 5,-
Zakwaterowanie w hotelu, schronisku, internacie, polu namiotowym	90,-	30,-	+ 30,-	+ 10,-
Zakwaterowanie w placówce kształceniowej (międzynar. domy spotkań młodzieży)	135,-	45,-	+ 45,-	+ 15,-
Pośrednictwo językowe	180,-	60,-		

## GOŚĆ

Dotacja do kosztów podróży (osoba/ km)	0,48,-	0,12,-	0,12,-	0,03,-
--	--------	--------	--------	--------

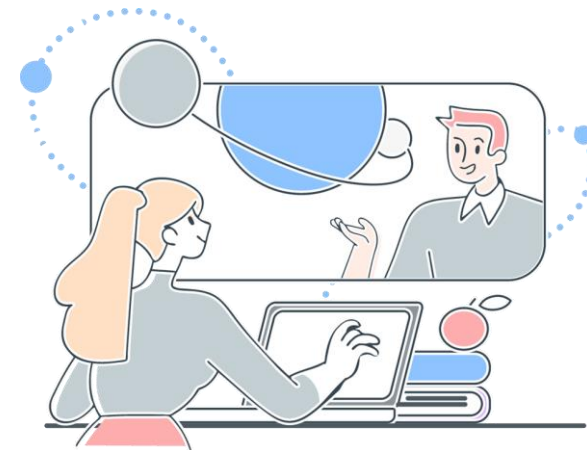
**NOWE!** Dodatek na czas pandemii



# WSPARCIE W CZASIE PANDEMII



- **dofinansowanie spotkań online i hybrydowych**
- dofinansowanie honorarium trenera online
- ryczałt organizacyjno-techniczny
- dodatek do kosztów programu i podróży
- dofinansowanie kosztów testów na koronawirusa
- program wspierania „Zostańmy w kontakcie” (4x3)
- przykłady dobrych praktyk i inspiracje tematyczne
- scenariusze wymiany online krok po kroku ([www.pnwm.org/scenariusze](http://www.pnwm.org/scenariusze))
- refundacja kosztów wymian odwołanych z powodu pandemii
- seminaria i konsultacje online ([www.pnwmonline.org](http://www.pnwmonline.org))



**SZCZEGÓŁY:**

[www.pnwm.org/koronawirus](http://www.pnwm.org/koronawirus)

# INICJATYWA SZKOŁA ŻYJE WYMIANĄ



- 2.04.2019 – **ogólnopolska konferencja „Edukacyjna rola projektów wymian międzynarodowych”** (zorganizowana przez PNWM i Fundację Rozwoju Systemu Edukacji pod honorowym patronatem Minister Edukacji Narodowej)
- **Inicjatywa „Szkoła żyje wymianą”**: międzynarodowe projekty wymiany uczniów są cennym elementem kształcenia dzieci oraz młodzieży i jako takie potrzebują systemowego wsparcia.

**„Międzynarodowa wymiana młodzieży służy nie tylko rozwojowi kompetencji językowych.**

**To spotkanie, podczas którego młodzież pod okiem pedagogów uczestniczy w projekcie edukacyjnym, który wspiera wszechstronny rozwój ucznia (...).”**

Dariusz Piontkowski, Sekretarz Stanu w Ministerstwie Edukacji i Nauki



**SZCZEGÓŁY:**

**[www.pnwm.org/szkola](http://www.pnwm.org/szkola)**

## KONTAKT

**Zapraszamy do kontaktu!**

**Dominik Mosaiczuk**

**tel.: +48 22 518 89 10**

**e-mail: [biuro@pnwm.org](mailto:biuro@pnwm.org)**

**[www.pnwm.org](http://www.pnwm.org)**



Deutsch-Polnisches Jugendwerk  
Polsko-Niemiecka Współpraca Młodzieży